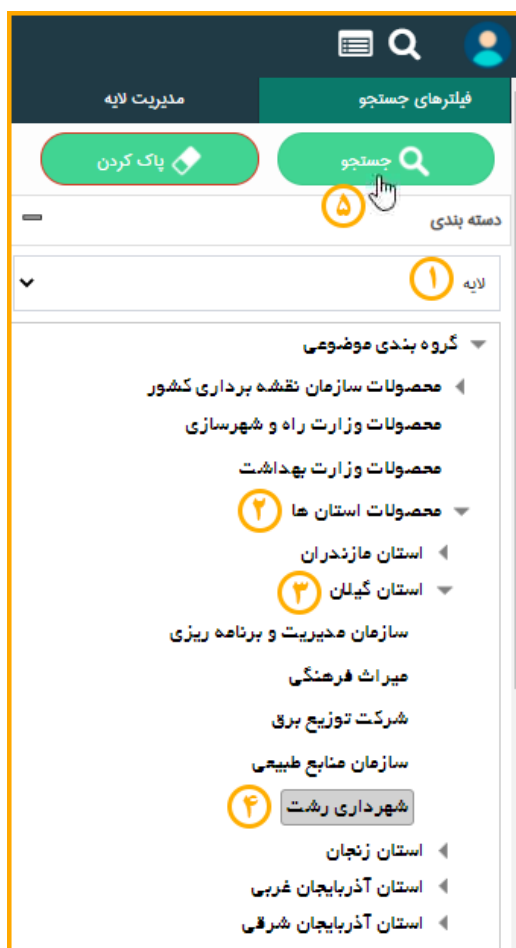
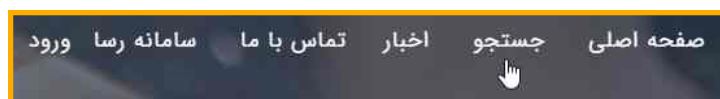


راهنمای استفاده از پورتال زیرساخت داده های مکانی سازمان نقشه برداری مکانی

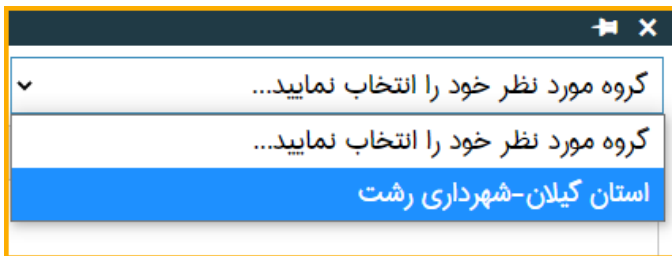
هدف اصلی SDI (Spatial Data Infrastructure) این است که دولت ها، سازمان ها و دستگاه های اجرایی با کمترین هزینه و در کوتاه ترین زمان ممکن به داده های مکانی پایه، پردازش شده، لایه بندی شده و به روز شده دسترسی داشته باشند. هدف این نیست که یک سازمان تمامی لایه های داده های مکانی را خود تهیه و در اختیار داشته باشد. بلکه هدف آن است که هر سازمانی متولی تهیه و به هنگام رسانی لایه های مختلف داده های مکانی خود باشد و لایه های داده های مکانی دیگر که در کار او تأثیرگذار است از سازمان متولی با مکانیزم مشخصی دریافت نماید. از این رو سازمان فناوری اطلاعات و ارتباطات شهرداری رشت، لایه درخواستی سازمان نقشه برداری ایران را بر روی پورتال زیرساخت داده های مکانی آن سازمان بارگذاری نمود.

راهنمای استفاده:

- جهت ورود به پورتال آدرس <https://iransdi.ncc.gov.ir> را در نوار آدرس مرورگر وارد و دکمه Enter را بزنید.
- از منوی اصلی بالای صفحه، وارد منوی **جستجو** شوید.

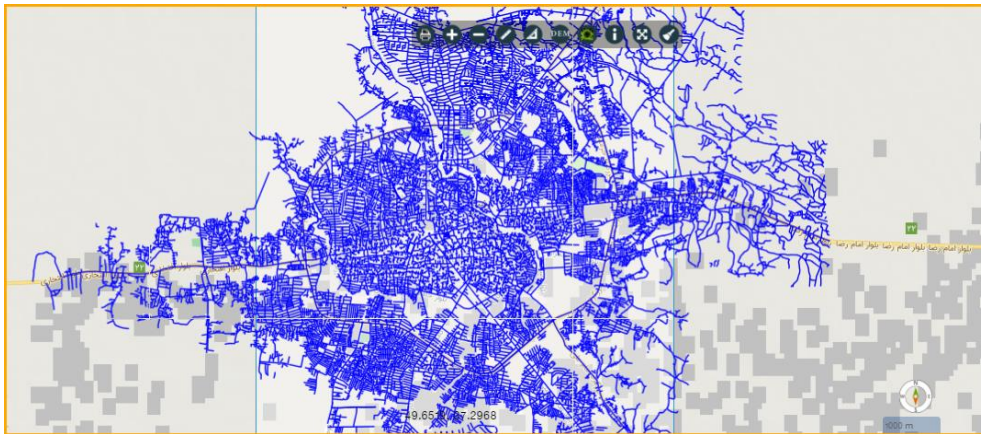


در تب **فیلترهای جستجو**، شاخه دسته بندی را روی **لایه** گذاشته و سپس از شاخه **گروه بندی موضوعی محصولات استان ها** و سپس **استان گیلان**، **شهرداری رشت** را انتخاب و دکمه جستجو را کلیک نمایید.




۳. در پنجره باز شونده پایین صفحه در قسمت "گروه مورد نظر را انتخاب نمایید..." استان گیلان - شهرداری رشت را انتخاب نمایید. در این مرحله لایه های بارگذاری شده قابل مشاهده و بهره برداری می باشد.


۴. برای مشاهده لایه مورد نظر بر روی نقشه، آن را انتخاب و روی آیکون (بزرگ نمایی) و (افزودن لایه به نقشه) کلیک نمایید.





نمایی از لایه معابر شهری

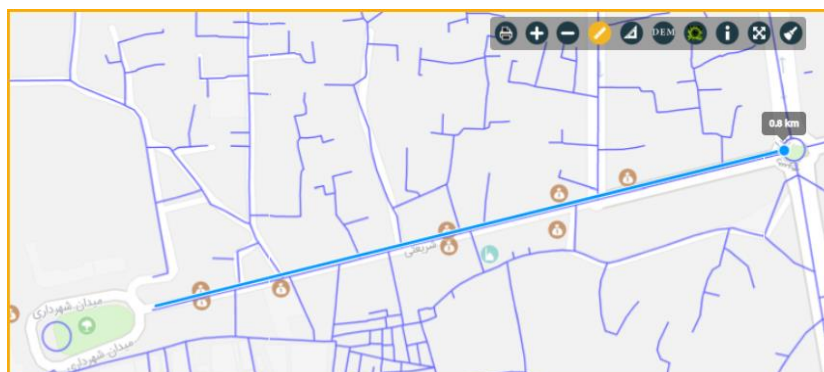
ابزارهای کاربردی روی نقشه:

: ابزار چاپ لایه بارگذاری شده. 

: بزرگنمایی لایه بارگذاری شده. 

: کوچکنمایی لایه بارگذاری شده. 

: اندازه گیری طول و محیط مسیر مورد نظر انتخابی روی لایه. 





: اندازه گیری مساحت مسیر مورد نظر انتخابی روی لایه.

